

Pokyny pre inštaláciu elektronického impulzného elektromera EIZ

Bezpečnostné pokyny

Tento elektromer je určený výlučne na meranie elektrickej energie. Pri inštalácii alebo výmene elektromeru musia byť vodiče, na ktoré je tento elektromer pripojený, bez elektrického napätia.

Pred pripojením elektrického napätia musí byť elektromer kompletne pripojený podľa schémy (v prípade 4-vodičových elektromerov aj N!).

Nesprávna inštalácia a montáž môže zapríčiniť zničenie elektromera!

Obvyklé platné miestne normy, smernice, ustanovenia a predpisy je potrebné dodržiavať. Elektromery môže inštalovať len odborný a patrične zaškolený personál.

Elektromer treba počas skladovania, prepravy a prevádzky chrániť pred nečistotou a poškodením a nemá sa prevádzkovať nad rámec špecifických technických parametrov (pozri aj údaje na typovom štítku). Počas prevádzkového režimu je potrebné dbať na dostatočné chladenie.

Čistenie

Elektromer sa môže čistiť len suchou handrou alebo handrou navlhčenou mydlovým roztokom. V žiadnom prípade sa nesmú na čistenie používať agresívne čistiace prostriedky obsahujúce rôzne rozpúšťadlá.

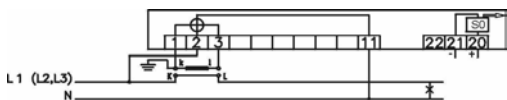
Údržba

Elektromer si nevyžaduje žiadnu údržbu. Pri poškodení (napríklad počas prepravy, skladovania) nesmiete sami vykonávať žiadne opravy elektromera.

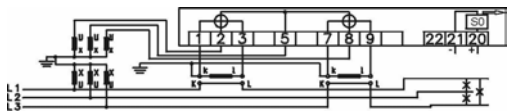
Pri otvorení elektromera zaniká nárok na poskytnutie záruky. To isté platí aj vtedy, keď príslušná chyba bude zavinená vonkajšími vplyvmi (napríklad bleskom, vodou, požiarom, extrémnou teplotou a nepriaznivými poveternostnými vplyvmi, neodborným alebo nedbalým zaobchádzaním, prípadne používaním).

Schémy pripojenia (príklady)

Dvojvodičový elektromer na striedavý prúd



Trojvodičový elektromer na trojfázový prúd, ľubovoľná záťaž



Štvorvodičový elektromer na trojfázový prúd, ľubovoľná záťaž

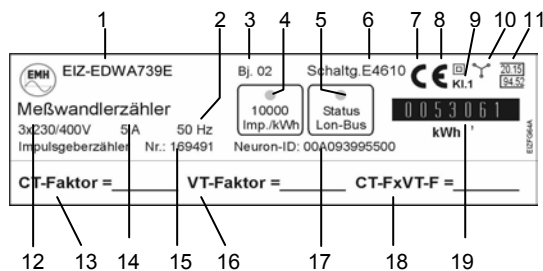


Zbernicový prípoj M-BUS/ LON-BUS na blok svoriek
(ľubovoľné zapojenie pólov)

Elektromer s priamym meraním : prevodníkový elektromer:

21	20	16	14
----	----	----	----

Popis typového štítku



- 1 typové označenie
- 2 menovitá frekvencia
- 3 rok výroby
- 4 svetelná dióda impulzov
- 5 stavová svetelná dióda
(len na elektromeroch so zbernicou) 1
- 6 číslo zapojenia
- 7 označenie o zhode s predpismi EÚ
- 8 ochranná izolácia
- 9 trieda presnosti
- 10 druh siete a spôsob zaťaženia
- 11 Certifikát SMU
- 12 menovité elektrické napätie
- 13 prevodový pomer prúdového meniča MTP*
- 14 menovitý prúd
- 15 číslo série
- 16 prevodový pomer napäťového meniča
- 17 neuronový ID (len na elektromeroch so zbernicou LON)
- 18 výsledok z CT-F a VT-F súčín
- 19 mechanický číselník

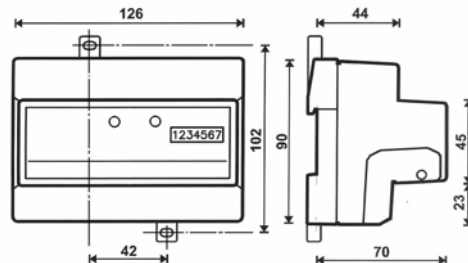
*** Výpočet prevodového pomeru –príklad pre elektromer EIZ-EDWA7393 :**
MPT má prevod 200/5 A, potom prevodový pomer je $200 : 5 = 40$
Týmto číslom je potrebné násobiť údaj číselníka elektromera

Obdobne sa postupuje pri výpočte pomeru z napäťového meniča –ak existuje (16) a výsledok je súčin oboch hodnôt (18)

Montáž

Pri montáži na DIN lištu treba odstrániť dva stenové držiaky nachádzajúce sa na elektromere !

Rožmery krytu



Stav ku dňu: 16.03.2004 – Technické zmeny sú vyhradené !

Schrack Energietechnik s.r.o.

Vajnorská 137
SK-831 04 Bratislava
Tel. +421 2 444 58 162
Fax +421 2 444 61 840
Email bratislava@schrack.sk
Internet www.schrack.sk